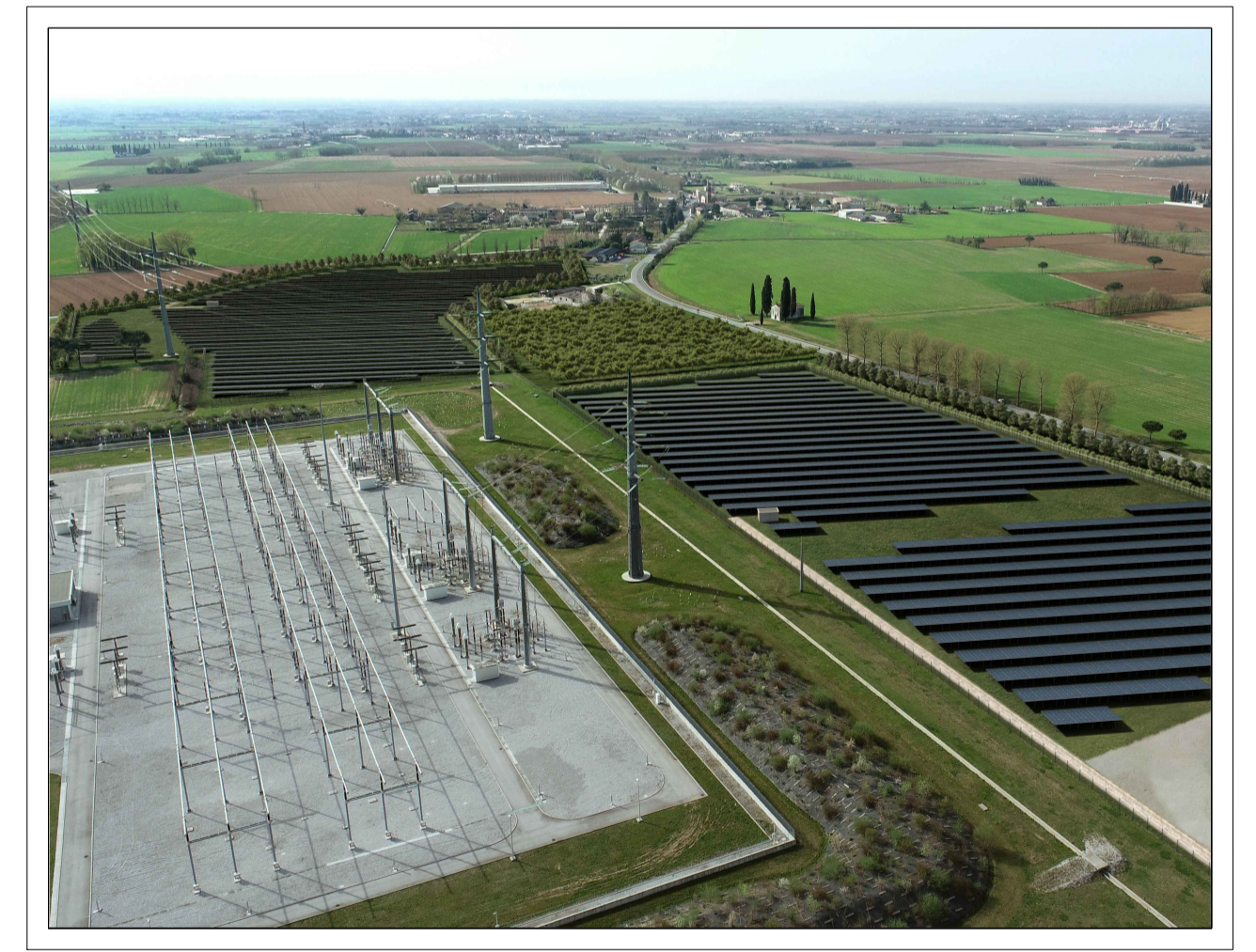


INFORMAZIONI TECNICHE GENERALI SEZIONI 1.1 e 1.2	
Superficie sezione totale di proprietà:	12,59 ha
Superficie totale relativa ai moduli fotovoltaici:	77.359 mq
Area di mitigazione interna all'impianto per fascia di rispetto elettrodotto:	21.143,31 mq
Superficie strade viabilità interna:	0,32 ha
Superficie relativa ai cabinati:	0,01 ha
Superficie recintata dell'impianto:	
Sezione 1.1:	4,35 ha
Sezione 1.2:	5,61 ha
Totale:	9,96 ha

- LEGENDA:**
- confine catastale
 - recinzione
 - cancello di ingresso
 - mitigazione di progetto
 - viabilità interna
 - perimetro fotovoltaico
 - elettrodotto TERNIA - 380 kV e relativo rispetto
 - elettrodotto M.T. 20.000 V da interrare
 - cavo alta tensione 220 kV
 - stazione di trasformazione del parco fotovoltaico
 - sottostazione TERNIA
 - strada comunale e relativa fascia di rispetto - 20 m
 - strada regionale SR352 e relativa fascia di rispetto - 20 m
 - strada interpodereale
 - corso d'acqua - classe 4
 - canaletta irrigua
 - recettore acustico abitazione
 - recettore acustico attività produttiva/artigianale
 - confini comunali: Pavia di Udine e Santa Maria la Longa



Oggetto:
 VERIFICA DI ASSOGGETTABILITA' ALLA VIA (SCREENING) di cui all'art. 19 del D.Lgs 152/2006 e s.m.i. ed art. 9-bis L.R. 43/90
 Realizzazione di un parco fotovoltaico per la produzione di energia elettrica nei Comuni di Santa Maria la Longa e Pavia di Udine, per una potenza in immissione di 105.000 kW alla tensione rete di 220kV, comprensivo delle opere di rete per la connessione.

TIPO DI DOCUMENTO:
 Carta dei Vincoli con ubicazione impianto Sezione 1

PA-004
foglio 1

Società Proponente:
Parco Solare Friulano 2 s.r.l.
 Via Udine 40 3044 Manzano

Progettazione:
Archest s.r.l.
 via Giustinian 31 33057 Palmanova (UD)
 architecture | engineering | infrastructure

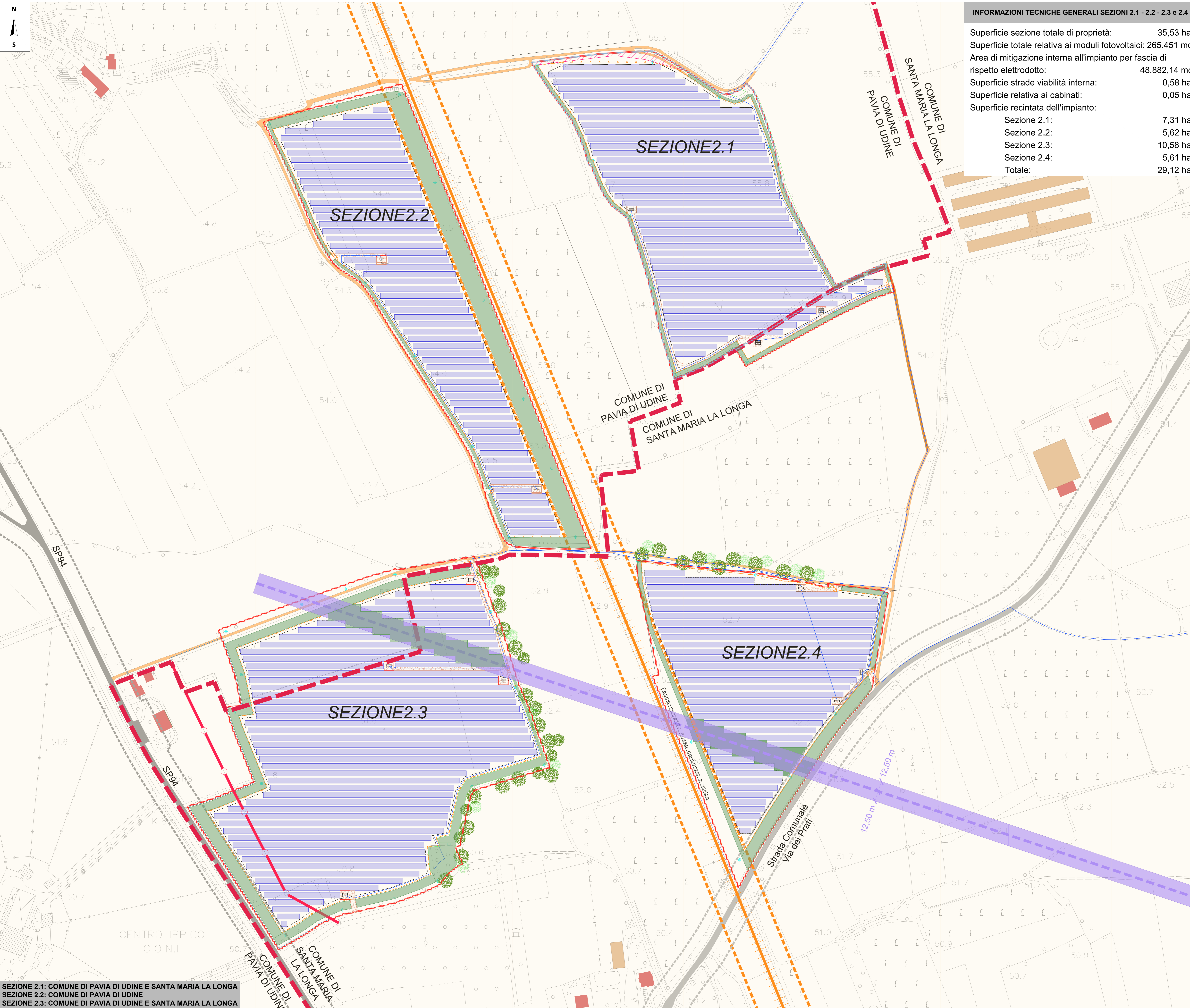
A company of EnValue GROUP

MSE Solar Energy Italia s.r.l.
 Corso Italia 27 39100 Bolzano

Scala: 1:1500
 Data: 25.05.2021

REV.	Nota di revisione	Data:	Firma:	Controllo
00	Emissione	25.05.2021	M.Cappellaro	M.Picotti

SEZIONI 1.1 e 1.2: COMUNE DI SANTA MARIA LA LONGA



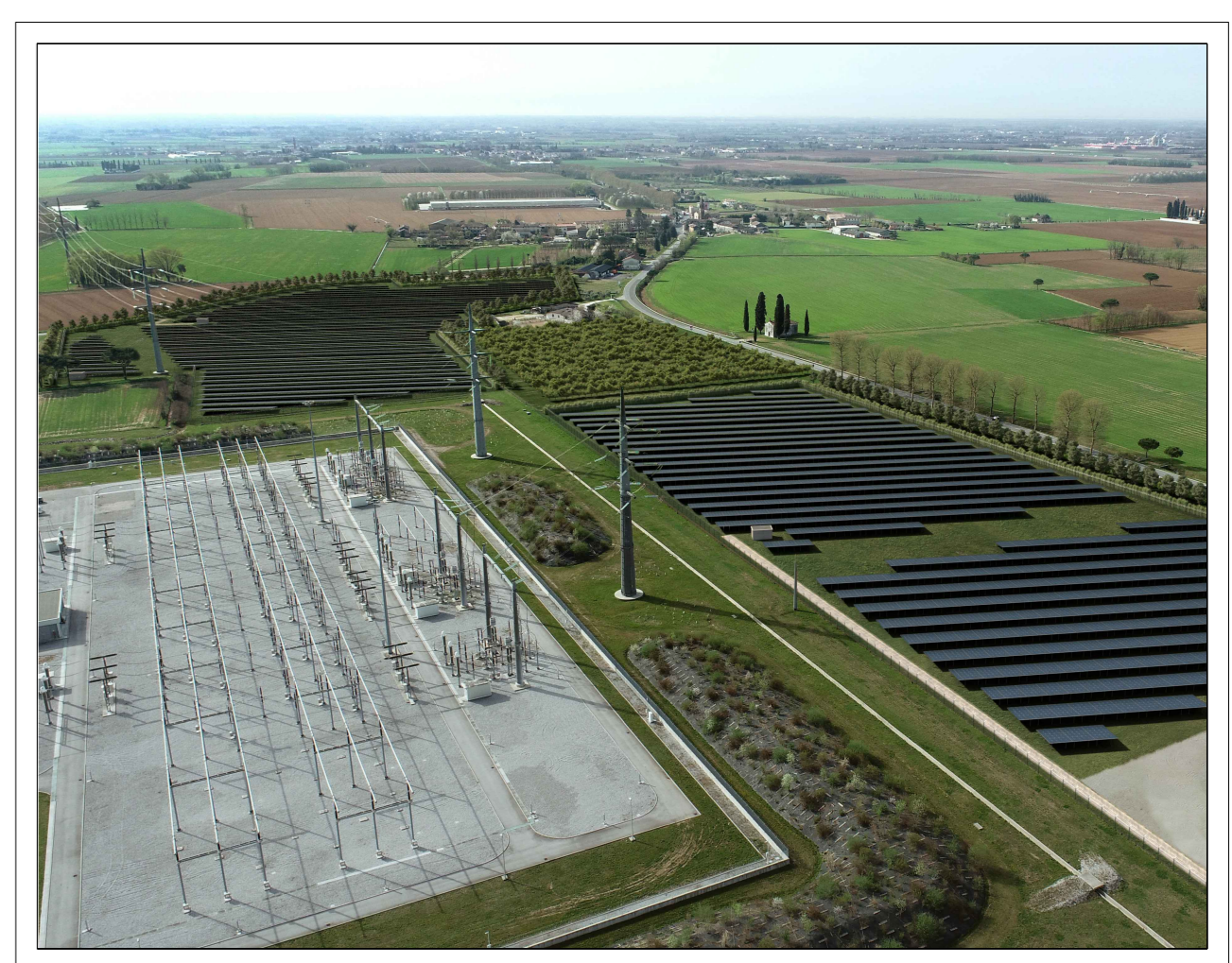
INFORMAZIONI TECNICHE GENERALI SEZIONI 2.1 - 2.2 - 2.3 e 2.4

Superficie sezione totale di proprietà:	35,53 ha
Superficie totale relativa ai moduli fotovoltaici:	265.451 mq
Area di mitigazione interna all'impianto per fascia di rispetto elettrodotto:	48.882,14 mq
Superficie strade viabilità interna:	0,58 ha
Superficie relativa ai cabinati:	0,05 ha
Superficie recintata dell'impianto:	
Sezione 2.1:	7,31 ha
Sezione 2.2:	0,52 ha
Sezione 2.3:	10,58 ha
Sezione 2.4:	5,61 ha
Totale:	29,12 ha

LEGENDA:

	confine catastale		recettore acustico abitazione
	recinzione		recettore acustico attività produttiva/artigianale
	cancello di ingresso		confini comunali: Pavia di Udine e Santa Maria la Longa
	mitigazione di progetto		confini comunali: Pavia di Udine e Santa Maria la Longa
	viabilità interna		zona esproprio da parte del Consorzio di Bonifica Pianura Friulana
	perimetro fotovoltaico		vegetazione esistente
	elettrodotto TERNIA 380 kV e relativo rispetto		
	elettrodotto M.T. 20.000 V		
	ferrovia Udine-Palmanova e relativo rispetto - 30 m		
	strada comunale e relativa fascia di rispetto - 20 m		
	strada provinciale SP94 e relativa fascia di rispetto - 20 m		
	strada interpodereale		
	strada vicinale		

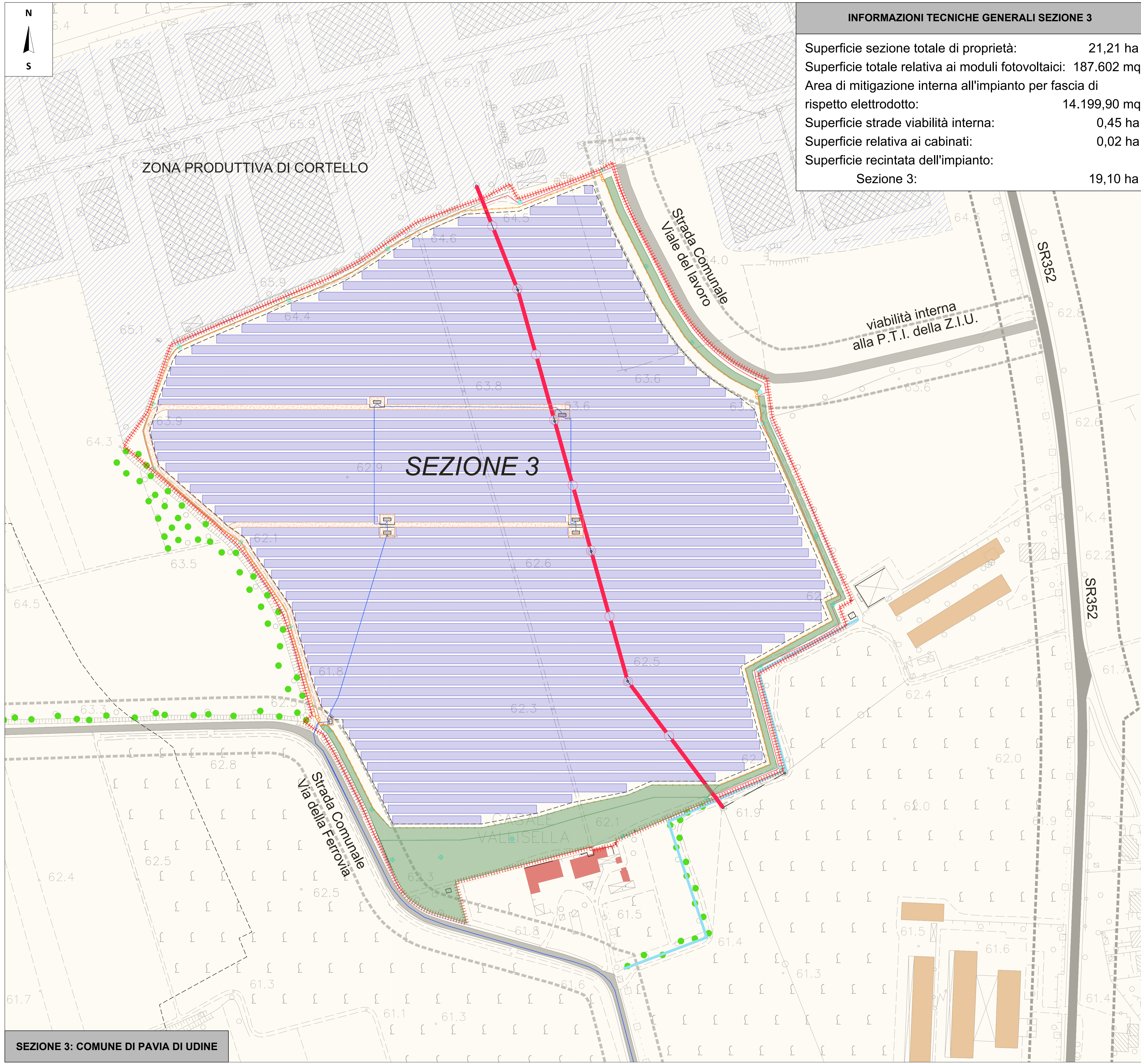
SEZIONE 2.1: COMUNE DI PAVIA DI UDINE E SANTA MARIA LA LONGA
 SEZIONE 2.2: COMUNE DI PAVIA DI UDINE
 SEZIONE 2.3: COMUNE DI PAVIA DI UDINE E SANTA MARIA LA LONGA
 SEZIONE 2.4: COMUNE DI SANTA MARIA LA LONGA



Oggetto:
 VERIFICA DI ASSOGGETTABILITA' ALLA VIA (SCREENING) di cui all'art. 19 del D.Lgs 152/2006 e s.m.i. ed art. 9-bis L.R. 43/90
 Realizzazione di un parco fotovoltaico per la produzione di energia elettrica nei Comuni di Santa Maria la Longa e Pavia di Udine, per una potenza in iniezione di 105.000 kW alla tensione rete di 220kV, comprensivo delle opere di rete per la connessione.

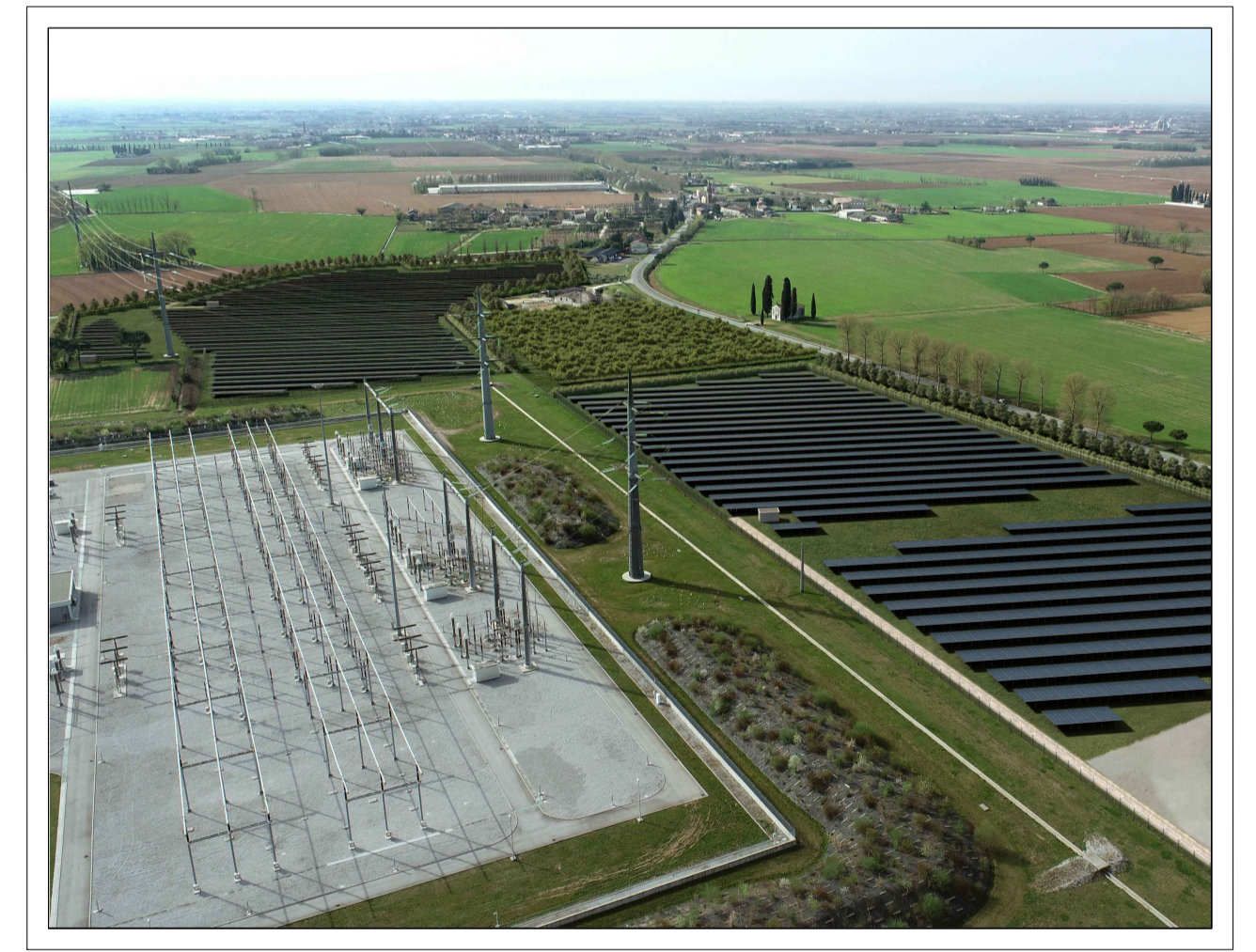
TIPO DI DOCUMENTO: Carta dei Vincoli con ubicazione impianto Sezione 2	PA-004 foglio 2
Società Proponente: Parco Solare Friulano 2 s.r.l. Via Udine 40 - 33044 Maranzano	Scala: 1:1500
Progettazione: Archest s.r.l. Via Giustinian 31 - 33057 Palmanova (UD)	Data: 25.05.2021
A company of EnValue GROUP	

REV.	Nota di revisione	Data:	Firma:	Controllo:
00	Emissione	25.05.2021	M.Cappellari	M.Piotti



INFORMAZIONI TECNICHE GENERALI SEZIONE 3	
Superficie sezione totale di proprietà:	21,21 ha
Superficie totale relativa ai moduli fotovoltaici:	187.602 mq
Area di mitigazione interna all'impianto per fascia di rispetto elettrodotto:	14.199,90 mq
Superficie strade viabilità interna:	0,45 ha
Superficie relativa ai cabinati:	0,02 ha
Superficie recintata dell'impianto:	
Sezione 3:	19,10 ha

- LEGENDA:**
- confine catastale
 - recinzione
 - cancello di ingresso
 - mitigazione di progetto
 - viabilità interna
 - perimetro parco fotovoltaico
 - elettrodotto M.T. 20.000 V da interrare
 - strada comunale e relativa fascia di rispetto - 20 m
 - strada regionale SR352 e relativa fascia di rispetto - 30 m
 - zona omogenea D.1a: destinazione produttiva
 - verde e aree naturali tutelate: boschette e siepi ripariali esistenti
 - corso d'acqua
 - recettore acustico abitazione
 - recettore acustico attività produttiva/artigianale



Oggetto:
 VERIFICA DI ASSOGGETTABILITA' ALLA VIA (SCREENING) di cui all'art. 19 del D.Lgs 152/2006 e s.m.i. ed art. 9-bis L.R. 43/90
 Realizzazione di un parco fotovoltaico per la produzione di energia elettrica nei Comuni di Santa Maria la Longa e Pavia di Udine, per una potenza in immissione di 105.000 kW alla tensione rete di 220kV, comprensivo delle opere di rete per la connessione.

TIPO DI DOCUMENTO:
 Carta dei Vincoli con ubicazione impianto Sezione 3

PA-004
 foglio 3

Società Proponente:
Parco Solare Friulano 2 s.r.l.
 Via Udine 40 3044 Manzano



Progettazione:
Archest s.r.l.
 via Giustinian 31 33057 Palmanova (UD)
 architecture | engineering | infrastructure

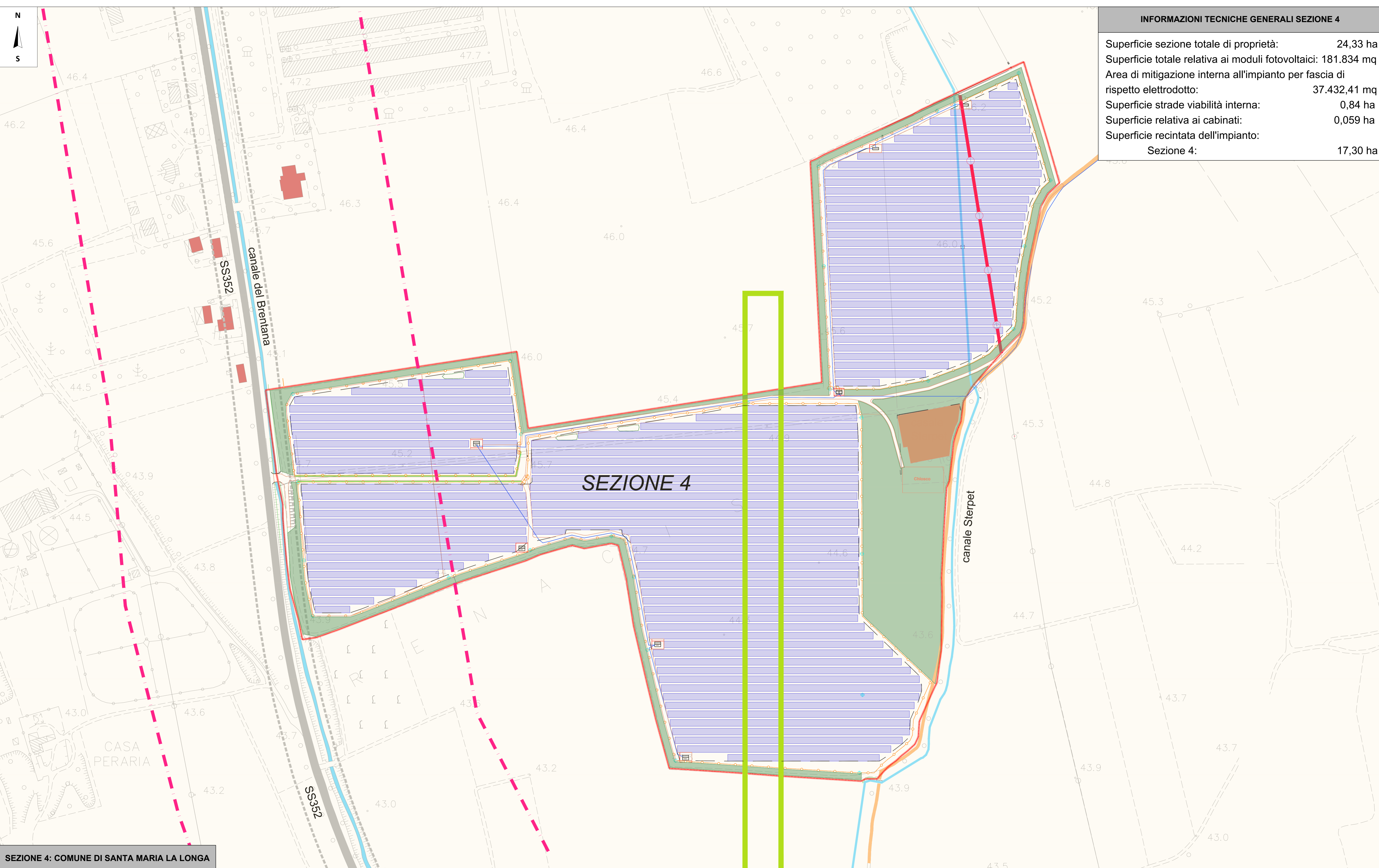
MSE Solar Energy Italia s.r.l.
 Corso Italia 27 39100 Bolzano



Scala: 1:1500
 Data: 25.05.2021

REV.	Nota di revisione	Data:	Firma:	Controllo
00	Emissione	25.05.2021	M.Cappellaro	M.Picotti

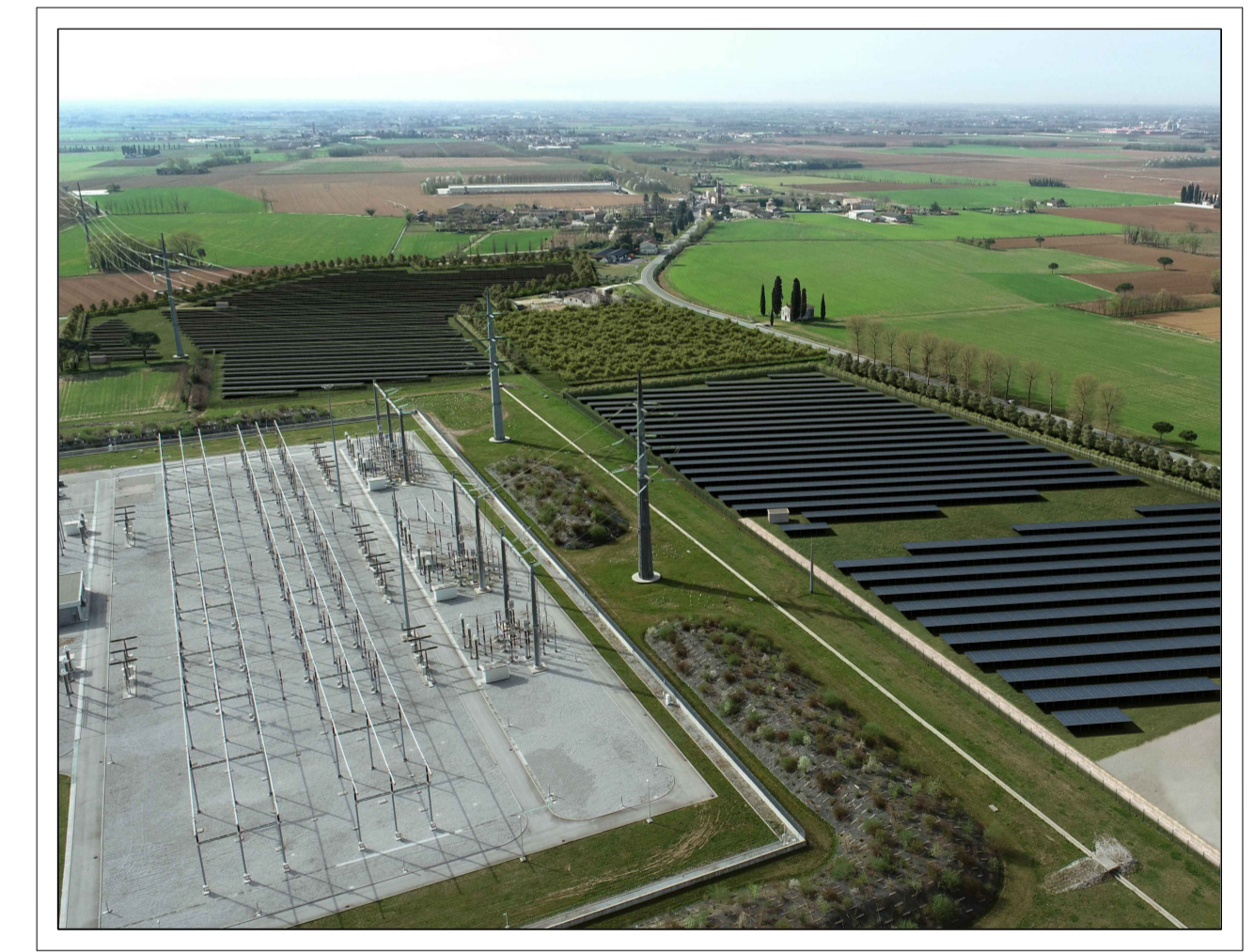
SEZIONE 3: COMUNE DI PAVIA DI UDINE



INFORMAZIONI TECNICHE GENERALI SEZIONE 4	
Superficie sezione totale di proprietà:	24,33 ha
Superficie totale relativa ai moduli fotovoltaici:	181.834 mq
Area di mitigazione interna all'impianto per fascia di rispetto elettrodotto:	37.432,41 mq
Superficie strade viabilità interna:	0,84 ha
Superficie relativa ai cabinati:	0,059 ha
Superficie recintata dell'impianto:	17,30 ha
Sezione 4:	17,30 ha

- LEGENDA:**
- confine catastale
 - recinzione
 - cancello di ingresso
 - mitigazione di progetto
 - viabilità interna
 - perimetro parco fotovoltaico
 - elettrodotto M.T. 20.000 V
 - strada regionale SR352 e relativa fascia di rispetto - 20 m
 - strada vicinale
 - area a rischio archeologico
 - vincolo paesaggistico D.Lgs. 42/2004, parte III
 - corso d'acqua - classe 4
 - recettore acustico abitazione
 - recettore acustico attività produttiva/artigianale

SEZIONE 4



Oggetto:
 VERIFICA DI ASSOGGETTABILITÀ ALLA VIA (SCREENING) di cui all'art. 19 del D.Lgs. 152/2006 e s.m.i. ed art. 9-bis L.R. 43/90
 Realizzazione di un parco fotovoltaico per la produzione di energia elettrica nei Comuni di Santa Maria la Longa e Pavia di Udine,
 per una potenza in immissione di 105.000 kW alla tensione rete di 220kV, comprensivo delle opere di rete per la connessione.

TIPO DI DOCUMENTO: Carta dei Vincoli con ubicazione impianto Sezione 4		PA-004 foglio 4
Società Proponente: Parco Solare Friulano 2 s.r.l. Via Udine 40 - 3044 Manzano		Scala: 1:1500
Progettazione: Archest S.r.l. via Guzman 31 33057 Palmanova (UD)		Data: 25.05.2021
A company of EnValue GROUP		

REV.	Nota di revisione	Data:	Firma:	Controllo:
00	Emissione	25.05.2021	M.Cappellaro	M.Picotti

SEZIONE 4: COMUNE DI SANTA MARIA LA LONGA